



TuS Kirchberg e.V.

Die Macht vom Wasserturm!

**alutecta**  
Aluminium in Form, Farbe + Funktion  
anzeige



# Stadionheft 2024/25

6. Ausgabe

Kostenlos zum Mitnehmen

anzeige

Bezirks-Generalvertretung

**Christine Korbion**

Kirchberg

Telefon 06763 2463



**Mecklenburgische**  
VERSICHERUNGSGRUPPE

Partner des TuS Kirchberg 1909 e. V.

[www.tuskirchberg.de](http://www.tuskirchberg.de)

Du fehlst noch in unserem  
Azubi-Team!

**OCHS**  
★ ★ ★ ★ ★

**Bauen mit Holz -  
ökologisch & effizient!**

**Starte Deine Ausbildung bei der Ochs GmbH:**

- **Zimmerer** (m/w/d)
- **Bauzeichner** (m/w/d)
- **Technische Systemplaner** (m/w/d)  
Versorgungs- und Ausrüstungstechnik
- **Industriekaufleute** (m/w/d)
- **Kaufleute** (m/w/d)  
für Büromanagement
- **Fachinformatiker** (m/w/d)  
für Systemintegration
- **Duale Studiengänge** (B. Eng.)  
- Holztechnik | - Bauingenieurwesen



**Interessiert? Dann bewirb Dich jetzt!**

Ochs GmbH | Bahnhofstraße 37 | 55481 Kirchberg

Evelyn Hoff | Tel. 0 67 63/93 10-91 | [Bewerbung@ochs.info](mailto:Bewerbung@ochs.info) | [www.ochs.eu](http://www.ochs.eu)



## **Werte Sportfreunde,**

zu den beiden letzten Heimspielen der 1. und 3. Mannschaft im Oktober des Jahres begrüße ich alle herzlich in Kirchberg. Besonders begrüßen möchte ich die beiden Gastmannschaften, den Ahrweiler BC und den SSV Ellenz-Poltersdorf, sowie die jeweiligen Schiedsrichter.

Der letzte Spieltag verlief leider nicht so, wie wir es uns gewünscht hatten. Nur die 2. Mannschaft konnte einen Punktgewinn im Heimspiel gegen den SV Niederburg einfahren. In den nächsten Wochen warten einige schwierige Aufgaben auf unsere Erste in der Rheinlandliga. Jeder Punktgewinn wird hier wichtig sein! Mit dem Ahrweiler BC trifft die 1. Mannschaft auf einen „alten Bekannten“. Hier gab es schon eine Reihe von spannenden Paarungen in den vergangenen Jahren.

Die 2. Mannschaft ist bereits am Samstagabend bei der SG Sohren/Büchenbeuren zu Gast. In den vergangenen Spieljahren waren die Sohrener noch Gegner unserer 3. Mannschaft in der Kreisliga B. Auf diese Paarung sind beide Mannschaften schon sehr gespannt. Die Zweite war in vielen Begegnungen in dieser Saison auf Augenhöhe mit dem Gegner. Es mangelte jedoch oft an der Durchschlagskraft vor dem gegnerischen Tor, und somit fehlen einfach einige Punkte auf der Habenseite.

Die 3. Mannschaft hat mit dem SSV Ellenz-Poltersdorf eine Mannschaft aus dem oberen Tabellendrittel zu Gast. Die Dritte wird auch in diesem Spiel wieder vor einer hohen Hürde stehen. Die Personalsituation im Seniorenbereich ist durch diverse Verletzungen mehr als angespannt. Am meisten muss die 3. Mannschaft darunter leiden, sodass am letzten Spieltag sogar ein Feldspieler das Tor hüten musste.

Ich hoffe für alle Teams, dass sich diese Situation bald entspannt und verletzte Spieler möglichst schnell zurückkehren, um den verantwortlichen Trainern wieder mehr Optionen am Spieltag zu bieten.

Im Achtelfinale des Rheinlandpokals trifft die 1. Mannschaft in einem Heimspiel auf den Ligarivalen TuS Immendorf. Der Spieltermin stand bei Redaktionsschluss noch nicht fest.

Vom 21. bis 23. Oktober fand das 4. Westenergie Feriencamp auf unserem Sportgelände mit 70 teilnehmenden Kindern statt. Dem Organisator Artem Sagel und allen weiteren Helfern ein ganz herzlicher Dank!

Allen TuS-Mannschaften wünsche ich viel Erfolg an diesem Wochenende.

Mit sportlichem Gruß,

*Dieter Domann*



# der Dachdecker

BERND BONGARD  
GmbH & Co. KG

**Wir wünschen allen  
Mannschaften viel Erfolg  
in der Saison 2024/2025!**

**Bernd Bongard  
0171 8537748  
info@derdachdecker-bongard.de**



## Vorbericht TuS Kirchberg - Ahrweiler BC

Liebe Fußballfreunde,  
ein herzliches Willkommen am Wasserturm in Kirchberg.

Herzlich begrüßen möchte ich das Schiedsrichtergespann um Isabella Krah mit ihren Assistenten Pascal Lichtenthäler und Janik Schütz. Des Weiteren begrüße ich Trainer, Spieler, Verantwortliche und alle Fans des Ahrweiler BC. Ich hoffe, alle hatten eine gute Anreise und freuen sich auf ein schönes Fußballspiel!



Das Spiel in Bitburg verlief nicht wie wir es uns vorgestellt hatten. Obwohl wir gut in die Partie gekommen sind und die ersten Minuten das Spiel bestimmten, mussten wir mit der ersten Bitburger Chance den Rückstand hinnehmen. Danach mussten wir uns etwas schütteln und ließen noch die ein oder andere Chance von Bitburg zu. Hier hat Johannes mit zwei Paraden einen höheren Rückstand verhindert. Beim 2:0 in der 31. Minute war aber auch er machtlos. Nach dieser Phase konnten auch wir einige gute Chancen herausspielen. Zweimal wurde in höchster Not auf der Bitburger Linie geklärt. Es hätte auch gut und gerne mit einem 3:2 in die Halbzeit gehen können. Doch leider wurde unser Bemühen nicht mit Erfolg belohnt.

In die zweite Halbzeit kamen wir gut hinein und hatten direkt gute Möglichkeiten. Folgerichtig konnte Florian Daum in der 56. Spielminute den Anschlusstreffer zum 2:1 erzielen. Wie schon in vielen Spielen zuvor haben wir uns diese Anstrengung mit zwei schnellen Gegentoren wieder zu nichtegemacht. Nach dem 4:2 durch Jannik Auler haben wir nochmal alles versucht, aber die nötige Durchschlagskraft vermissen lassen. Aus meiner Sicht wäre es durchaus möglich gewesen, etwas Zählbares aus Bitburg mitzunehmen. Leider bleibt unsere Fehlerquote zu hoch.

Auch im heutigen Spiel gegen eine sehr starke Mannschaft aus Ahrweiler ist es wichtig, in verschiedenen Momenten die richtige Entscheidung zu treffen, bissig und griffig im Zweikampf zu sein und dem Gegner das Leben schwer zu machen. Ahrweiler hat eine überdurchschnittliche Offensive und ist auch auf den anderen Positionen top besetzt. Zudem lässt Julian seine Mannschaften immer mit viel Herz und Leidenschaft spielen. Und genau das ist es, was wir dem Gegner entgegensetzen müssen.

Wir müssen über die Tugenden wie Herz, Leidenschaft, Zusammenhalt und unbedingter Wille das Spiel über 90 Minuten gestalten. Dann werden wir auch wieder die drei Punkte am Wasserturm einfahren können.

Bitte unterstützt die Mannschaft!

Ich wünsche allen einen schönen Aufenthalt, ein faires und gutes Rheinlandligaspiel und viel Spaß bei der schönsten Nebensache der Welt.

Mit sportlichen Grüßen,

*Thorsten Haubst*



***Die Thomas Bau GmbH wünscht den  
Mannschaften des TuS Kirchberg viel  
Erfolg am heutigen Spieltag!***



anzeige  
**thomas  
bau**



## **4. Pflichtspielsieg in Folge - Erste kann auch gegen Malberg ihren Aufwärtstrend bestätigen**

Unsere Mannschaft startete furios in die Partie. Jonas Heimer brachte bereits nach 2 Minuten einen Freistoß von der rechten Seite, und unser Kapitän Florian Daum stieg am höchsten, setzte den Ball per Kopf in die Maschen.

Mit der frühen Führung im Rücken überließ man in der Folge den Gästen aus Trier zunehmend die Spielkontrolle. Man selbst war darauf bedacht, wie in den vorherigen Wochen kompakt zu verteidigen und mit langen Bällen vor das gegnerische Tor zu kommen. Dies führte zu einer ereignisarmen ersten Hälfte. Wenn es jedoch gefährlich wurde, war es unsere Elf, die heute in Blau agierte, die gefährlich vor dem gegnerischen Tor auftauchte. So konnte ein Torschuss von Tim Müller (27. Minute) vom Tarforster Torhüter gerade noch zur Ecke abgewehrt werden, und ein Kopfball von Daum (31. Minute) ging knapp über den Querbalken.

In der ersten Minute der Nachspielzeit erzielte dann Jonas Heimer nach feiner Vorarbeit von Lukas Gohres das 2:0. Direkt im Gegenzug und mit dem Pausenpfiff verkürzte Trier-Tarforst zum denkbar ungünstigsten Zeitpunkt auf 2:1 (45. +2).

Nach der Pause folgte der nächste Rückschlag für unsere Mannschaft. Den Gästen gelang kurz nach Wiederanpfiff der Ausgleich dank Elias Heitkötter (48. Minute), und sie waren fortan das bessere Team. Trier machte mächtig Druck, doch wieder war es unsere Mannschaft, die nach gut einer Stunde in Führung ging. Einen Schuss des eingewechselten Jannik Auler konnte der Gästekeeper nur nach vorne abklatschen lassen, Florian Daum stand goldrichtig und konnte zur 3:2-Führung abstauben.

Mit Leidenschaft, Moral und einer gewissen Portion Glück brachte man die knappe Führung über die Zeit und konnte so die nächsten wichtigen 3 Punkte einfahren. Mit dem dritten Liga-Sieg in Folge und dem souveränen Pokalerfolg gegen den Lokalrivalen aus Rheinböllen unter der Woche konnte unsere Mannschaft somit den positiven Trend der letzten Wochen bestätigen.



*Danny Weber*



# Hottenbacher

Bäckerei Konditorei Cafe

Tel.: 06763 / 960361

Hauptstr.14, 55481 Kirchberg

Tel.: 06543 / 502777

Hauptstr.33, 55487 Sohren



**Fachfirma für umweltbewusste  
Gebäude- und Energietechnik**

- Sanitär
- Heizung
- Lüftung
- Elektro
- Klimaanlage
- erneuerbare Energien



## **Dämpfer beim Auswärtsspiel in Bitburg**

Bereits am Samstag, dem 19.10.24, fuhren die Jungs aus Kirchberg zu ihrer nächsten Aufgabe beim Oberligaabsteiger aus Bitburg. Die Kirchberger wussten aus vergangenen Begegnungen, dass Bitburg zwar einige Stärken aufzuweisen hat, jedoch anfällig in der Defensive ist. Das gab den Hunsrückern vor allem in der Anfangsphase Mut und Hoffnung, in welcher man spielbestimmend war und einige Male in Richtung des Bitburger Tores kam – jedoch ohne Gefahr zu generieren.



Allerdings wurde dieses Gefühl schnell durch einen eigentlich harmlosen Eckball zunichte gemacht, bei welchem Darian Sprüds zuerst mit dem Kopf an den Ball kam und damit die Bitburger in Führung brachte. Knapp 25 Minuten später folgte dann das 2:0 durch Pascal Müller. Oft kamen die Kirchberger gefährlicher vor das gegnerische Tor, beispielsweise mehrfach durch Jonas Heimer oder Florian Daum, allerdings ohne letztendlich Konsequenz.

Nach der Pause merkten die Zuschauer einen deutlichen Aufwind auf Seiten der Elf vom Wasserturm, und so kam Jonas Heimer in der 56. Minute frei vor dem Bitburger Tor zum Abschluss und vollendete zum 2:1-Anschluss. Wenn man jetzt davon ausging, dass Kirchberg Blut geleckt hatte und weiterhin den Auftrieb nutzte, lag man falsch. Gegen Mitte der zweiten Hälfte schraubte Bierbrauer in der 65. Minute auf die bereits bekannte Differenz zum 3:1. Das folgende 4:1 durch Simon Floß machte so gut wie den Deckel drauf, ehe Jannik Auler in der 75. Minute einen Abpraller zum 4:2-Endstand verwerten konnte.

Schlussendlich lässt sich sagen, dass die Niederlage als komplett unnötig einzustufen ist, da sowohl der Spielverlauf als auch der Gegner zumindest ein Remis hergegeben hätte.

Jetzt gilt es, sich zu schütteln, um sich auf die harten und anstrengenden Wochen gegen starke Gegner vorzubereiten. Am kommenden Sonntag, den 27.10., um 15:30 Uhr, wartet bereits der Ahrweiler BC auf dem heimischen Kunstrasen am Wasserturm! Wir freuen uns auf euren Support!

*Jannik Auler*

Ihr Partner im Gerüstbau!

*Sicher. Hoch. Hinaus.*



**KLEID**   
**GERÜSTBAU**

Bahnhofstraße 51  
55481 Kirchberg  
Tel. 06763/3600  
info@kleid-geruestbau.de  
www.kleid-geruestbau.de



*Mit geschärftem  
Blick  
zum Torerfolg!*

OPTIK

UHREN

SCHMUCK

*Leonhardt*

HAUPTSTRASSE 20 • KIRCHBERG  
- www.brillen-uhren-leonhardt.de -



### Aktueller Spieltag Rheinlandliga, Saison 2024-25

Fr, 25.10.24   20:00	<b>SG 2000 Mülheim-Kärlich</b>	⋮	<b>SG 99 Andernach</b>	--
Sa, 26.10.24   15:00	<b>SG Hochwald</b>	⋮	<b>VfB Linz</b>	--
16:00	<b>SG Malberg</b>	⋮	<b>SG Schneifel 2006 e.V.</b>	--
17:30	<b>FV Hunsrückhöhe</b>	⋮	<b>TuS Mosella Schweich</b>	--
17:30	<b>FSV Trier-Tarforst</b>	⋮	<b>FC Cosmos Koblenz</b>	--
So, 27.10.24   15:00	<b>TuS Immendorf</b>	⋮	<b>SG Westerburg</b>	--
15:00	<b>SV Rot-Weiss Wittlich</b>	⋮	<b>FC Bitburg</b>	--
15:00	<b>SG Vordereifel Müllenbach</b>	⋮	<b>VfB Wissen</b>	--
15:30	<b>TuS Kirchberg</b>	⋮	<b>Ahrweiler BC</b>	--

### Nächster Spieltag Rheinlandliga, Saison 2024-25

Sa, 02.11.24   14:00	<b>SG 99 Andernach</b>	⋮	<b>SG Hochwald</b>	--
14:30	<b>FC Cosmos Koblenz</b>	⋮	<b>Ahrweiler BC</b>	--
15:30	<b>VfB Wissen</b>	⋮	<b>SG 2000 Mülheim-Kärlich</b>	--
17:30	<b>SG Westerburg</b>	⋮	<b>FV Hunsrückhöhe</b>	--
18:00	<b>FC Bitburg</b>	⋮	<b>SG Vordereifel Müllenbach</b>	--
18:00	<b>SG Schneifel 2006 e.V.</b>	⋮	<b>FSV Trier-Tarforst</b>	--
So, 03.11.24   15:00	<b>TuS Mosella Schweich</b>	⋮	<b>SG Malberg</b>	--
15:00	<b>VfB Linz</b>	⋮	<b>TuS Immendorf</b>	--
15:00	<b>SV Rot-Weiss Wittlich</b>	⋮	<b>TuS Kirchberg</b>	--
Fr, 08.11.24   19:30	<b>FSV Trier-Tarforst</b>	⋮	<b>TuS Mosella Schweich</b>	--
20:00	<b>SG 2000 Mülheim-Kärlich</b>	⋮	<b>FC Bitburg</b>	--

# Alles für den Bau!

# KRÄMER

Hochbau | Betontankstelle | Tiefbau | Innenausbau | Bodenbeläge | Gala-Bau | Türen & Tore | Fachmarkt



## Frischbeton zum Selbstzapfen und Mitnehmen!

Ranfahren. Knopfdrücken. Wegfahren.

So einfach funktioniert das Selbstabholer-Prinzip. Überzeugen Sie sich selbst!

## Betonsorten

- Beton-/Estrich, Korn: 0/8, Güte: 20/25
- Beton, Korn: 0/16, Güte: 12/15
- Beton, Korn: 0/16, Güte: 20/25
- Beton, Korn: 0/16, Güte: 25/30
- Trass-Zement-Mörtel 0/2, Güte: 20/25
- Drainage-Beton, Korn: 4/8
- Drainage-Beton, Korn: 8/16

Alle Betonsorten sind erdfeucht & mit Trasszement. Auch erhältlich mit Verzögerer.



## Willkommen bei Krämer – weil's nahe liegt!

Bauen – Renovieren – Gestalten: Auf über 25.000 qm bietet Krämer Baustoffe in Reich ein umfangreiches Baustoffsortiment und das gleich vor der Haustür – gute Beratung selbstverständlich inklusive. Denn wir wollen, dass Ihr Vorhaben gelingt! So machen wir Ihr Projekt zu unserem Anliegen. **Sprechen Sie uns an!**



Tabelle Rheinlandliga, Saison 2024-25

Platz	Mannschaft	Spiele	Torverhältnis	Punkte
<b>1.</b>	SV Rot-Weiss Wittlich	12	38 : 16	<b>28</b>
<b>2.</b>	SG Vordereifel Müllенbach	12	36 : 20	<b>26</b>
<b>3.</b>	SG 2000 Mülheim-Kärlich	12	31 : 15	<b>26</b>
<b>4.</b>	SG 99 Andernach	12	26 : 13	<b>24</b>
<b>5.</b>	SG Hochwald	12	28 : 18	<b>24</b>
<b>6.</b>	FC Cosmos Koblenz	12	24 : 12	<b>23</b>
<b>7.</b>	Ahrweiler BC	12	31 : 29	<b>20</b>
<b>8.</b>	VfB Wissen	12	17 : 16	<b>17</b>
<b>9.</b>	FV Hunsrückhöhe	12	25 : 26	<b>17</b>
<b>10.</b>	FC Bitburg	12	21 : 19	<b>15</b>
<b>11.</b>	VfB Linz	12	23 : 32	<b>14</b>
<b>12.</b>	SG Westerburg	12	18 : 27	<b>14</b>
<b>13.</b>	TuS Immendorf	12	23 : 32	<b>13</b>
<b>14.</b>	TuS Mosella Schweich	12	25 : 32	<b>12</b>
<b>15.</b>	TuS Kirchberg	12	21 : 31	<b>12</b>
<b>16.</b>	SG Schneifel 2006 e.V.	12	14 : 27	<b>9</b>
<b>17.</b>	FSV Trier-Tarforst	12	19 : 29	<b>8</b>
<b>18.</b>	SG Malberg	12	11 : 37	<b>4</b>



# Wöllstein

Mit Pflanzen leben  
Interieurs & Pflanzen

Innenraumbegrünung • Beratung • Planung  
Pflegeservice • Hydrokulturanlagen

Metzenhausener Str. 9 • 55481 Kirchberg • Tel: 0 67 63 / 30 35 85

Fax: 0 67 63 / 30 35 86 Mobil: 0171 / 80 44 610

Email: [m.woellstein@t-online.de](mailto:m.woellstein@t-online.de)



### *Hallo liebe TuS-Fans,*

Zum heutigen Heimspieldoppelpack der Dritten und der Ersten Mannschaft möchte ich euch alle wieder recht herzlich begrüßen.

Mit der Zweiten Mannschaft sind wir am Samstag in Sohren um 19 Uhr im Einsatz. Ein Blick auf die Tabelle reicht, um zu erkennen, dass wir nur nicht auf einem Abstiegsplatz stehen, weil Sohren und Karbach noch Nachholspiele haben. Von daher sollten wir in Sohren irgendetwas mitnehmen. Irgendwas sollte aber bitte kein Unentschieden sein, denn davon haben wir schon genug.



Sohren ist heiß auf den Sieg gegen uns. Davon kann man getrost ausgehen. So langsam müssen wir mal den Arsch hochkriegen. Immer nur zufrieden sein mit dem Spiel bringt nichts. Ja, ich war trotz der Niederlage in Binningen auch mit der Leistung zufrieden, aber wir brauchen Punkte. Dass wir immer wieder ein anderes Personal zur Verfügung haben, kann keine Ausrede sein. Auch dass wir gegen Niederburg 8 Spieler vom Jahrgang 2005/2006 dabei hatten, darf nicht als Ausrede gelten. Hier möchte ich mich bei Jürgen, Thorsten und Alex für die gute Zusammenarbeit bedanken.

Gerade im Heimspiel gegen Niederburg wäre es wichtig gewesen, die drei Punkte zu holen.

Wir hoffen auf die Unterstützung unserer treuen Fans, gerade beim Auswärtsspiel in Sohren. Ein Gruß geht noch an unseren treuen Fan Peter Daum, der sich nach seiner Hüftoperation in Reha befindet.

*Andreas Auler*

**LOTTO**  
Rheinland-Pfalz  
*Partner des Sports*

Anbieter gem. §9 Abs. 8 GlüStV 2021. Spielteilnahme ab 18 Jahren. Glücksspiel kann süchtig machen.  
Nähere Informationen unter [www.buwei.de](http://www.buwei.de). Hotline der BZgA: 0800 1 372 700 (kostenlos und anonym).



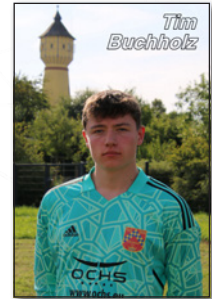
### SV Blau-Weiß Binningen – TuS Kirchberg II

Am letzten Wochenende fuhren wir nach Binningen, um dort die nächsten Zähler zu holen. In einem spannenden Spiel mussten wir uns jedoch knapp mit 2:3 geschlagen geben.

Bereits früh gerieten wir in Rückstand. Nach einem Foulspiel im Strafraum zeigte der Schiedsrichter auf den Punkt, und Lucas Etkorn nutzte die Gelegenheit in der 10. Minute, um die Hausherren mit 1:0 in Führung zu bringen. Kurz vor dem Halbzeitpfiff kam es dann nach einer Ecke zu einem unglücklichen Eigentor von Niclas Auler (42.), welches zum 2:0-Pausenstand führte.

Doch wir gaben uns nicht auf und kamen mit neuem Schwung aus der Kabine. Der eingewechselte Maximilian Piroth ersetzte Eric Wenzel, um unserem Angriffsspiel mehr Durchschlagskraft zu verleihen. Und das zeigte Wirkung: In der 68. Minute verkürzte Manuel Kleid nach einer starken Aktion auf 1:2 und brachte uns wieder zurück ins Spiel.

Unser Kampfgeist wurde belohnt, als Maximilian Piroth in der 75. Minute den Ausgleich erzielte. In diesem Moment schien alles wieder offen zu sein, und die Hoffnung auf einen Punktgewinn wuchs. Doch die Freude währte nicht lange: Nur wenige Minuten vor Spielende war es Elias Ternes, der den Gastgebern mit seinem Treffer zum 3:2 in der 81. Minute die erneute Führung bescherte. Das war der Endstand des Spiels.



Tim Buchholz

anzeige

**RÖMER**  
APOTHEKE



*für Ihre Gesundheit!*

**SCHWANEN**  
APOTHEKE

#### RÖMER APOTHEKE

Inh.: Apotheker Stefan Vogt

Hauptstraße 75 a

55481 Kirchberg

Fon: 0 67 63 - 96 00 10

#### SCHWANEN APOTHEKE

Inh.: Apotheker Stefan Vogt

Filialleitung: Yvonne Henrich

Marktstraße 65

55469 Simmern

Fon: 0 67 61 - 22 01

[www.apotheke-simmern.de](http://www.apotheke-simmern.de) · [www.roemer-apotheke-kirchberg.de](http://www.roemer-apotheke-kirchberg.de)

anzeige

**PERSONENBEFÖRDERUNG - MIETWAGEN mit Fahrer**

🕒 24 Stunden Bereitschaft    🏠 Alle Krankenkassen    ♿ Behindertengerecht  
🔄 HoF- & Bringservice    💳 VISA AMEX P    📱 Bezahlungsmöglichkeiten

- Dialyse-, Rollstuhl- und Krankenfahrten
- Stadtfahrten in Kirchberg
- Clubfahrten zu Events
- Shuttleservice bis 8 Personen
- Abholservice des eigenen PKW
- Firmen- und Sonderfahrten
- ALF - Anruflinienfahrten
- Flughafentransfer
- Einkaufs- und Besorgungsfahrten

**NEU: Fahrtenbuchung auch per what's app**

Emil-Thomas-Str. 1 · 55481 Kirchberg · **06763 - 93 93 311**

anzeige



- Metzgerei
- Partyservice
- Catering

Eichenring 28 • 56290 Buch • 0 67 62 - 23 25



### Aktueller Spieltag Kreisliga A6 , Saison 2024-25

Fr, 25.10.24   20:00	<b>FC "Blau-Weiß" Karbach II</b>	⋮	<b>SG Vorderhunsrück Sabershausen</b>	--
Sa, 26.10.24   19:00	<b>SG Sohren</b>	⋮	<b>TuS Kirchberg II</b>	--
So, 27.10.24   14:30	<b>SG Braunshorn</b>	⋮	<b>SG Morshausen</b>	--
14:30	<b>SV Blau-Weiß Binningen</b>	⋮	<b>SV Masburg</b>	--
14:45	<b>SG Ober Kostenz</b>	⋮	<b>SG Niederburg</b>	--
15:00	<b>SV Blankenrath</b>	⋮	<b>SG Mosel Löff</b>	--
Di, 29.10.24   20:00	<b>SpvGG Cochem</b>	⋮	<b>SG Viertäler Oberwesel</b>	--

### Nächster Spieltag Kreisliga A6 , Saison 2024-25

Sa, 02.11.24   17:00	<b>SG Niederburg</b>	⋮	<b>SV Blankenrath</b>	--
17:30	<b>SG Morshausen</b>	⋮	<b>SV Blau-Weiß Binningen</b>	--
So, 03.11.24   14:30	<b>TuS Kirchberg II</b>	⋮	<b>SG Ober Kostenz</b>	--
14:30	<b>SG Mosel Löff</b>	⋮	<b>SpvGG Cochem</b>	--
15:00	<b>SG Vorderhunsrück Sabershausen</b>	⋮	<b>SG Braunshorn</b>	--
15:00	<b>SG Viertäler Oberwesel</b>	⋮	<b>FC "Blau-Weiß" Karbach II</b>	--
15:15	<b>SV Masburg</b>	⋮	<b>SG Sohren</b>	--
Mi, 06.11.24   19:30	<b>SG Sohren</b>	⋮	<b>FC "Blau-Weiß" Karbach II</b>	--

anzeige

55469 Simmern Tel.: 06761-90520



# Donsbach-Weirauch

**Getränke & Zelte**

			
Getränkefachgroßhandel	Zeltverleih	Möbiliar & Ausstattung	Getränkemärkte

info@donsbach-weirauch.de

anzeige

MALERBETRIEB  
RAUMGESTALTUNG  
FASSADENGESTALTUNG  
GERÜSTBAU

MARAF  
**KLEID**



FARBE & CO GMBH

Bahnhofstraße 51, 55481 Kirchberg Tel. 06763/3600  
info@marafa-kleid.de www.marafa-kleid.de



Tabelle Kreisliga A6 , Saison 2024-25

Platz	Mannschaft	Spiele	Torverhältnis	Punkte
<b>1.</b>	SG Viertäler Oberwesel	11	30 : 13	<b>24</b>
<b>2.</b>	SG Braunshorn	11	30 : 18	<b>23</b>
<b>3.</b>	SG Morshausen	10	25 : 10	<b>21</b>
<b>4.</b>	SG Mosel Löff	10	26 : 14	<b>21</b>
<b>5.</b>	SV Masburg	11	28 : 20	<b>20</b>
<b>6.</b>	SpvGG Cochem	10	20 : 15	<b>18</b>
<b>7.</b>	SV Blau-Weiß Binningen	10	15 : 13	<b>16</b>
<b>8.</b>	SG Vorderhunsrück Sabershausen	11	16 : 27	<b>13</b>
<b>9.</b>	SV Blankenrath	10	20 : 24	<b>11</b>
<b>9.</b>	TuS Kirchberg II	11	20 : 24	<b>11</b>
<b>11.</b>	FC "Blau-Weiß" Korbach II	10	18 : 29	<b>10</b>
<b>12.</b>	SG Sohren	9	14 : 23	<b>8</b>
<b>13.</b>	SG Ober Kostenz	11	12 : 24	<b>6</b>
<b>14.</b>	SG Niederburg	11	14 : 34	<b>5</b>

**Herausgeber:**

TuS Kirchberg 1909 e.V.  
 1. Vorsitzender: Peter Kleid  
 Sandkuhlstraße 4  
 55481 Kirchberg  
 Tel. 06763/960133  
 Mob.: 0170 5553726  
 E-Mail: info@tuskirchberg.de

Auflagenhöhe: 10 Exemplare

**Texte und Bilder:**

Gestellt durch Mitglieder des TuS Kirchberg e. V.,  
 Jana Kunz, Dennis Irmiter & Christian Kiefer.

**Digitaldruck:**

TuS Kirchberg e. V

Änderungen und Irrtümer vorbehalten.  
 Für Druck- und Satzfehler keine Haftung.

# Different

- WERBEAGENTUR
- BESCHRIFTUNGEN
- TEXTILDRUCK
- PRINT
- WORKWEAR
- TASSENDRUCK
- COPYSHOP

die-druck-fabrik.de  
**DRUCK**  
**DFABRIK**



**LAUER**  
ELEKTROFACHGESCHÄFT  
Installation | Beratung | Service

**Unser Service:**

- Elektroinstallation
- Hausgeräte  
Kundendienst
- Sat.-Anlagen
- Alarmanlagen
- Lichttechnik

Kappeler Straße 13  
55481 Kirchberg  
Telefon 06763/13 01



[www.lauer-elektro.de](http://www.lauer-elektro.de)

**HTM**

**DIE WERT-ERHALTER**

**Wartung, Kundendienst & Optimierung von Gebäudetechn. Anlagen**

Lüftung ■ Kälte ■ Heizung ■ Sanitär ■ Elektro ■ MSR ■ Brandschutz ■ Hygiene

HTM GmbH & Co. KG  
Industriegebiet Wengerohr  
Brüsselstraße 4 · 54516 Wittlich

Tel.: +49 (0) 65 71 / 958 96-0  
[info@htm-wartung.de](mailto:info@htm-wartung.de)  
[www.htm-wartung.de](http://www.htm-wartung.de)



anzeige

# **ARNOLD GLAS**<sup>®</sup> Kirchberg

Hunsrücker Glasveredelung Wagener GmbH & Co. KG  
CRISTALUX Kirchberger Glas GmbH & Co. KG

Otto-Hahn-Straße 1  
55481 Kirchberg  
Telefon: 06763 93050

[www.arnold-glas.de](http://www.arnold-glas.de)

Wir bilden aus.

- Metallbauer / in Fachrichtung Konstruktionstechnik
- Technische / r Systemplaner / in
- Industriekaufmann / frau
- Flachglas-Technologe /- Technologin

Interesse ?

Dann schau unter

<https://arnold-glas.de/unternehmen/ueber-arnold-glas/karriere/>





### ***Keine Punkte im Kellerduell***

Am 10. Spieltag war die SG Dhrontal-Weiperath II bei uns zu Gast. Das Ziel unserer Mannschaft war klar: 3 Punkte müssen her!

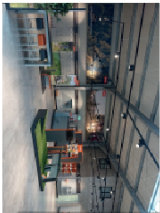
Gegen den Tabellenletzten hatte man sich viel vorgenommen, doch auch die Dhrontaler wollten punkten. Beide Mannschaften waren angespannt, was viele Ballverluste und ein zerfahrenes Spiel zur Folge hatte. Die Gäste gingen jedoch durch eine Freistoßflanke in Führung, und so gingen wir mal wieder mit einem Rückstand in die Halbzeitpause.

Auch nach der Halbzeitpause konnten wir wenig entgegensetzen, ganz im Gegenteil. Die Gäste wurden griffiger und in den entscheidenden Szenen entschlossener, was zu einem 0:4-Rückstand führte.

Gegen Ende des Spiels konnten wir noch mit einem Doppelpack von Werner Wegend auf 2:4 verkürzen. Am Ende müssen wir uns mit 2:4 gegen Dhrontal-Weiperath II geschlagen geben.

Nach so einer harten Niederlage ist es nicht leicht, die Köpfe frei zu bekommen. Es steht eine schwere Zeit vor uns, und auch die Zahl der verletzten Spieler wird von Spiel zu Spiel größer, was es uns nicht leichter macht. Dennoch glauben wir weiterhin daran, gemeinsam aus dieser schwierigen Phase herauszukommen.

*Michael Lise*



**VICTORIA**  
FAHRGERÄTE SEIT 1888

**Ab jetzt auf über  
850m<sup>2</sup> für Sie da!**



## Franz Linn

Herbert-Kühn-Str. 6

55481 Kirchberg

Telefon 06763 2256

service@franz-linn.de

www.franz-linn.de



# E-BIKES

*Für überall*



Installationservice  
für automatische  
Rasenmäroboter  
von Stihl



# CONWAY





## ***Abenteuerreise an die Mosel zum Auswärtsspiel gegen Enkirch***

Am 20.10. ging es für die Dritte zum Auswärtsspiel gegen Enkirch an die Mosel.

Mit einem geschwächten Kader und ohne richtigen Torwart starteten wir in die Partie. Im Tor hat uns unsere Vereinslegende Florian Jakobs (FJ) ausgeholfen. Hier schon mal ein großes Dankeschön an FJ für deine zahlreichen Paraden und deinen Einsatz!

Der Gegner kontrollierte von Anfang an das Spiel und drückte uns in den ersten Minuten in unsere Hälfte. Noch keine 10 Minuten gespielt, konnten die Enkircher schon das 1:0 verbuchen. Kurze Zeit später gab es einen strittigen Elfmeter, und die Gegner hatten die Chance, zu erhöhen. Den stark geschossenen Elfmeter konnte FJ mit einer Glanzparade halten.

Schon nach kurzer Zeit mussten wir verletzungsbedingt wechseln, und Rami kam für Werner Wegend ins Spiel. Gute Besserung, Werner!

Direkt danach kam der nächste Rückschlag. Der Gegner traf zum 2:0 aufgrund individueller Fehler in unserem Spiel.

Nach der Halbzeit fanden wir besser ins Spiel und konnten nach einer Freistoßflanke von Noah Kauer durch Oli zum 2:1 verkürzen.

Der Gegner ließ sich jedoch nicht beeindrucken und erspielte sich zahlreiche Torchancen. Unser Schlussmann konnte uns mit weiteren Paraden im Spiel halten. Leider musste sich FJ in der 70. Minute geschlagen geben, als der Gegner ungestört alleine vor dem Tor zum Abschluss kam.

Das Spiel endete 3:1 für Enkirch, und die Dritte muss sich verdient geschlagen geben. Auch in diesem Spiel müssen wir einen weiteren Rückschlag verkraften, und die Verletzungsliste wird größer. Nächste Woche Sonntag geht es gegen Ellenz-Poltersdorf auf dem heimischen Kunstrasen.

*Michael Lise*



**Wehmeyer-Bug**



**Natursteine**

**GRABMALE**

Seit über 100 Jahren

**Sandkuhlstraße 20  
55481 Kirchberg  
06763-2263**

[www.wehmeyer-bug.de](http://www.wehmeyer-bug.de)  
[natursteine@wehmeyer-bug.de](mailto:natursteine@wehmeyer-bug.de)

## Spielbericht TuS III – 20.10.24

### Spieltag 11 Kreisliga B14: TuS III 1:3 SG Enkirch

Am Sonntag war die Dritte Mannschaft zu Gast bei der SG Enkirch, um die Partie des 11. Spieltags der Kreisklasse B14 auszutragen. Die Heimmannschaft, die in der Tabelle auf Platz fünf steht, fand direkt stark ins Spiel und konnte eine anfängliche Schwächephase der Kirchberger nutzen, indem sie durch einen abgefälschten Fernschuss in Führung ging (7. Minute). Enkirch machte weiter Druck und hatte kurz darauf die Chance, die Führung durch einen Foulelfmeter weiter auszubauen. Doch Torhüter Florian Jakobs wusste diese Chance mit einer überragenden Parade zu vereiteln.

Die nun gewonnene Euphorie währte jedoch nicht lange, denn bereits in der 23. Minute konnte Enkirch nach einem Abwehrfehler auf 2:0 erhöhen. Mit diesem Stand ging es in die 2. Halbzeit, in der sich die Kirchberger nur steigern konnten. So kam es auch: In der 53. Minute konnte Oliver Klein nach einem Freistoß von Noah Ben Kauer per Kopf den 1:2-Anschlussstreffer erzielen. Die Dritte war nun deutlich besser im Spiel und erspielte sich auch einige weitere Chancen, die jedoch zu nichts Zählbarem führten. Schließlich konnte Enkirch in der 70. Minute noch auf 3:1 erhöhen und somit den Endstand herstellen.

Luca Kauer

anzeige

**Backen aus Leidenschaft seit 1898!**

**Geschmackliche  
Volltreffer**

gibt's bei

**jung**

**Backbetriebe H. Jung e.K.**  
Wildburgstr. 41 • 55469 Simmern  
Tel: 06761 / 964840 • info@jung-back.de • jung-back.de



Wir  
machen  
das  
für Sie!

**Ihr Urlaub ist die schönste Zeit des Jahres.**

Vertrauen Sie daher auf die Erfahrung der

Reise-Experten vom TUI ReiseCenter.

Jetzt die besten Plätze für die Ferien sichern.

**Kommen Sie vorbei. Wir freuen uns auf Sie!**

Ihr Team vom TUI ReiseCenter Kirchberg



**TUI ReiseCenter**

TUI ReiseCenter - Reisebüro Jürgen Tappe  
Simmerner Str. 1, Kirchberg, Tel. (0 67 63) 28 66  
[www.tui-reisecenter.de/kirchberg1](http://www.tui-reisecenter.de/kirchberg1)

hit

systemhaus &  
werbeagentur

Server & Arbeitsplatz · Sicherheit & Datenschutz  
Full Service IT-Support · Printmedien · Web Design  
Web Development · Support & Hosting

HIT Hahn Informations-Technologie GmbH & Co. KG  
Dietrichshöhe 3 · 55491 Büchenbeuren · Tel. 06543 818930

[www.hahn-it.de](http://www.hahn-it.de)



## Aktueller Kreisliga B 14, Saison 2024-25

Sa, 26.10.24   17:00	<b>FC Peterswald-Löffelscheid</b>	⚡	<b>FC Traben-Trarbach</b>	--:--
So, 27.10.24   12:15	<b>SV Blankenrath II</b>	⚡	<b>SG Baldenau Hundheim</b>	--:--
	<b>SG Zell/Bullay-Alf II</b>	⚡	<b>SG Hunsrückhöhe Bärenbach</b>	--:--
13:00	<b>TuS Kirchberg III</b>	⚡	<b>SSV Ellenz-Poltersdorf</b>	--:--
14:30	<b>SV Strimmig</b>	⚡	<b>SG Enkirch</b>	--:--
14:30	<b>SV Longkamp</b>	⚡	<b>SG Dhronal-Weiperath II</b>	--:--
14:30	<b>SV Gonzerath</b>	⚡	<b>DJK Morscheid</b>	--:--

## Nächster Spieltag Kreisliga B 14, Saison 2024-25

So, 03.11.24   14:30	<b>DJK Morscheid</b>	⚡	<b>SG Zell/Bullay-Alf II</b>	--:--
	<b>SG Dhronal-Weiperath II</b>	⚡	<b>FC Peterswald-Löffelscheid</b>	--:--
14:30	<b>SG Enkirch</b>	⚡	<b>SV Longkamp</b>	--:--
14:30	<b>SSV Ellenz-Poltersdorf</b>	⚡	<b>SV Strimmig</b>	--:--
14:30	<b>SG Baldenau Hundheim</b>	⚡	<b>TuS Kirchberg III</b>	--:--
14:30	<b>FC Traben-Trarbach</b>	⚡	<b>SV Gonzerath</b>	--:--
14:45	<b>SG Hunsrückhöhe Bärenbach</b>	⚡	<b>SV Blankenrath II</b>	--:--

anzeige

# Ihr Lotto-, Zeitschriften- und Tabak-Shop im Wasgau-Markt

**Uwe Barthel**

Freiherr-von-Drais-Str. 2  
55481 Kirchberg

06763/30 21 92

**LOTTO PRESSE TABAK**

**UB**

anzeige



Marktplatz 11 · 55481 Kirchberg · Fon: 0 67 63 / 72 98



Tabelle Kreisliga B 14, Saison 2024-25

Platz	Mannschaft	Spiele	Torverhältnis	Punkte
<b>1.</b>	SV Strimmig	11	31 : 7	<b>29</b>
<b>2.</b>	SG Hunsrückhöhe Bärenbach	11	33 : 19	<b>24</b>
<b>3.</b>	FC Traben-Trarbach	11	38 : 24	<b>21</b>
<b>4.</b>	SSV Ellenz-Poltersdorf	11	28 : 17	<b>21</b>
<b>5.</b>	SG Enkirch	11	34 : 16	<b>20</b>
<b>6.</b>	SV Gonzerath	11	24 : 17	<b>17</b>
<b>7.</b>	FC Peterswald-Löffelscheid	11	24 : 23	<b>16</b>
<b>8.</b>	DJK Morscheid	11	29 : 25	<b>13</b>
<b>9.</b>	SG Baldenau Hundheim	11	15 : 29	<b>11</b>
<b>10.</b>	SV Blankenrath II	11	13 : 27	<b>10</b>
<b>11.</b>	SV Longkamp	11	15 : 27	<b>9</b>
<b>12.</b>	SG Zell/Bullay-Alf II	11	7 : 26	<b>8</b>
<b>13.</b>	TuS Kirchberg III	11	16 : 31	<b>7</b>
<b>14.</b>	SG Dhronal-Weiperath II	11	15 : 34	<b>6</b>

Kontaktlinsen  
Brillen



**Inh.: Susanne Caspar**  
Hauptstr. 70 · 55481 Kirchberg  
Telefon: 0 67 63 / 30 21 60

Mail: [opticsinfo@t-online.de](mailto:opticsinfo@t-online.de)

[www.opti-cs.de](http://www.opti-cs.de)

# Wir liefern Spannung, Sie den Torjubel!

Erleben Sie Lokalsport der Spitzen-  
klasse – powered by Westenergie.



[westenergie.de](http://westenergie.de)

## Das 4. Westenergie Fußballcamp war ein voller Erfolg

Fußballcamp des TuS Kirchberg 1909 e. V.: Spiel, Spaß und Förderung für junge Talente  
In diesem Jahr fand zum vierten Mal unser Fußballcamp statt, und es war wieder ein voller Erfolg!  
Die jungen Kicker und Kickerinnen hatten die einmalige Gelegenheit, von erfahrenen Trainern und Spielern der Rheinlandliga wertvolle Tipps und Tricks zu lernen.

### Professionelles Training in einer tollen Atmosphäre

Die Begeisterung für Fußball und Teamgeist stand bei diesem Ferienprogramm im Mittelpunkt. Unser breit aufgestelltes Trainerteam, das nicht nur durch Trainer-Lizenzen glänzt, sondern auch pädagogisch geschult ist, sorgt dafür, dass die Kinder nicht nur sportlich, sondern auch sozial gefördert werden. Unsere Trainer orientieren sich an den modernen Ausbildungsrichtlinien des Deutschen Fußball-Bunds (DFB), um den jungen Talenten das bestmögliche Training zu bieten.

Eins unserer wichtigsten Anliegen ist, den Eigenanteil für die Teilnehmer gering zu halten, damit wirklich alle interessierten Kinder und Jugendlichen teilnehmen können. Hier geht unser Dank an die Unterstützung von unserem Partner Westenergie, ohne sie der günstige Preis so nicht gehalten werden könnte.

### Ein abwechslungsreiches Programm

Unser Fußballcamp richtet sich an Kinder und Jugendliche von sechs bis 14 Jahren und bietet eine Vielzahl an Aktivitäten. Neben den spannenden Fußballtrainingseinheiten wurden auch koordinative Fähigkeiten gefördert, indem verschiedene Sportarten wie Klettern, Jumping Fitness und Bouldern angeboten wurden. Der Spaß am Sport wird bei unserem Camp großgeschrieben! Besonders aufregend waren die Wettbewerbe, bei denen die Teilnehmer den Titel „TuS-Fußballkönig“ und „bester Spieler“ gewinnen konnten. Jedes Kind erhielt eine Urkunde, ein hochwertiges, personalisiertes adidas-Trainingsshirt passend zum Trikot des letzten Camps und eine ebenfalls personalisierte Wintermütze – kleine Erinnerungen an eine großartige Zeit.

### Ein festlicher Abschluss

Der große Abschluss des Camps war ein Highlight für alle Familien. Der Food-Truck von unserem neuen Partner Bullys-Burger sorgte für das leibliche Wohl und versorgte alle mit leckeren Burgern und hausgemachten Pommes. Das gemeinsame Essen war ein toller Moment, um die Erlebnisse der Tage Revue passieren zu lassen und sich auf das nächste Camp zu freuen.

Wir alle freuen sich schon auf die nächste Runde des Fußballcamps und sind gespannt, welche neuen Talente sich dann zeigen werden!

*Christian Schneider*

**Jetzt als Verein  
günstiger einkaufen.**

**Viel. Mehr. Leistung.  
die GLOBUS Vereinskarte.**



Ob Jubiläum, Vereinsmeisterschaft oder Jugendfreizeit, in einem Verein gibt es häufig einen Grund für größere Einkaufstouren.

Mit der

## **GLOBUS Vereinskarte**

erhalten eingetragene Vereine jetzt

**10% Rabatt  
auf ihren Einkauf.**

Außerdem stehen Ihnen der Kauf auf Kredit sowie weitere Vergünstigungen & Services zur Verfügung.

Nähere Informationen erhalten Sie an unserem Empfang.





# Peter kleid

Ideen in Farbe...



**Raumgestaltung**  
Lebendige Wohnkultur

**Fassadengestaltung**  
Die Visitenkarte des Hauses

**Wand- & Deckenbespannung**  
vom Spezialisten Unikate zum Leben



**Peter Kleid**  
**Malerfachbetrieb**

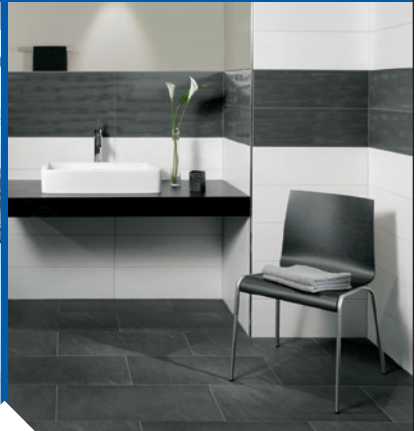
Sandkuhlstr. 2-4 · 55481 Kirchberg  
Tel.: 0 67 63 . 96 01 33 · Fax: 96 01 34  
e mail: Peter.Kleid@t-online.de





Die Fliesen-Ausstellung in der Region

Partner des TuS Kirchberg 1909 e. V.



Entdecken Sie die  
neusten Fliesen-Trends.

Wir freuen uns  
auf Ihren Besuch!



Herbert-Kühn-Straße 8  
55481 Kirchberg  
Telefon 0 67 63 . 3 03 86 - 0  
[www.fliesen-kemmer.de](http://www.fliesen-kemmer.de)  
[www.fliesen-galerie.de](http://www.fliesen-galerie.de)



Dennis Truiter  
PHOTO·MOMENTS



SPORT



HOCHZEIT



DROHNE



REPORTAGE

[WWW.PHOTO-MOMENTS.DE](http://WWW.PHOTO-MOMENTS.DE)

[photomoments.di](https://www.instagram.com/photomoments.di)

[photo-moments](https://www.facebook.com/photo-moments)



CREATING STORIES,  
CAPTURING  
PHOTO-MOMENTS!



FOTOBOX  
MIETEN!





# „Mit Sicherheit Fair Play.“

Wir wünschen viel Spaß und sportlichen Erfolg.

**Daniela Bauer**

Hauptstr. 66, 55481 Kirchberg Hunsrück

Tel. 06763 6954900

[kirchberg@gs.provinzial.com](mailto:kirchberg@gs.provinzial.com)

**PROVINZIAL**





**CHT**  
SMART CHEMISTRY  
WITH CHARACTER.

## Zukunftsorientierter Lösungspartner und Systemlieferant

Wir sind ein erfolgreiches mittelständisches Spezialchemieunternehmen. Unsere Produkte verbessern die Qualität, die Funktionalität und die Performance von Textilien, Leder, Baustoffen, Farben, Lacken sowie von Reinigungsmitteln und Pflegeprodukten. Als Stiftungsunternehmen können wir dauerhaft konstante Strukturen, Unabhängigkeit und sichere Arbeitsplätze gewähren. Unsere Mitarbeiterinnen und Mitarbeiter prägen durch ihren individuellen Beitrag maßgeblich den Charakter unserer Unternehmensgruppe. Wir stehen für Smart Chemistry with Character. Das bedeutet, wir übernehmen Verantwortung für Technik, Mensch und Umwelt. Deshalb ist es uns wichtig, mit nachhaltigen chemischen Lösungen der bevorzugte Partner unserer Kunden zu sein.

Wir bieten interessante Aufgabengebiete, attraktive Arbeitsbedingungen sowie vielfältige Perspektiven und Entwicklungsmöglichkeiten. Wir sehen in jedem einzelnen Mitarbeiter eine wertvolle Investition in die Zukunft. Für uns ist es daher besonders wichtig, Talente frühzeitig zu erkennen und ihnen Chancen für ihre Entfaltung zu geben.

**Branche:**  
Chemie

**Standorte:**  
26 Gesellschaften

**Mitarbeiter:**  
Mehr als 2.200 weltweit

**Adresse:**  
CHT Germany GmbH  
Bismarckstraße 102  
72072 Tübingen

[www.cht.com](http://www.cht.com)

### Gute Gründe, sich für die CHT Gruppe zu entscheiden:

- Interessante und verantwortungsvolle Aufgabengebiete
- Interdisziplinäre und eigenverantwortliche Zusammenarbeit in internationalen Teams
- Fundierte und individuelle Einarbeitung sowie Förderung persönlicher und beruflicher Weiterentwicklung
- Karrierechancen in allen Bereichen einer internationalen Unternehmensgruppe
- Faire und leistungsorientierte Vergütung
- Unabhängigkeit und Sicherheit durch eine nachhaltig wirtschaftende Muttergesellschaft (Stiftung)
- Freundliche und angenehme Atmosphäre mit kollegialem Umgang
- Werteorientierte Führung
- Ausgewogene Work-Life-Balance

**Adresse Kirchberg:**  
keim additec surface GmbH  
Hugo-Wagner Str. 9  
55481 Kirchberg  
[career.kirchberg@cht.com](mailto:career.kirchberg@cht.com)



# DICONAL®

PV-Montagesystem - einfach, schnell, fest !



**alutecta**  
Aluminium in Form, Farbe + Funktion



Alutecta GmbH&Co.KG  
Rudolf-Diesel-Str.1  
55481 Kirchberg

[alutecta.de](http://alutecta.de)

Wir suchen Dich!

**Fachkraft Metalltechnik**  
**Produktionshelfer**  
**Lagermitarbeiter**  
**Mitarbeiter Instandhaltung**

Meldet Euch einfach

06763 308-52

[personal@alutecta.de](mailto:personal@alutecta.de)